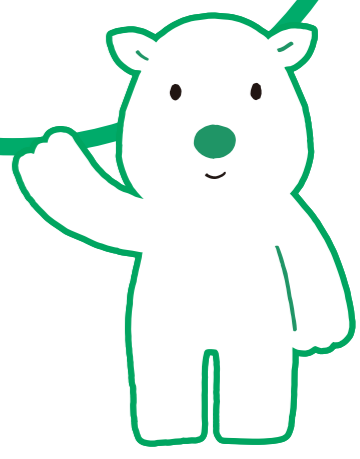


優秀賞

みやぎ  
ゼロカーボン  
チャレンジ  
2050  
NOW OR NEVER! 今しかない!



# 株式会社サカモト



自社で植林から建築、メンテナンスまで一貫して実施するなど、森林保全・県産材利用に積極的に取り組むほか、「自然・地域との共生」を理念に掲げた、高いエネルギー自給率を有するモデルハウス「さとのえ」を建築・公開。地域の団体と連携し、エネルギーの地産地消の実践と普及啓発に取り組んでいる。



「さとのえ」を拠点としたワークショップ活動



自社で所有している森での植林活動



さとのえの普及版となる環境共生型住宅「まちのえ」

## 「さとのえ」誕生までの歩み

森の豊の拠点「さとのえ」の取り組み～森・地域・暮らしの健やかな持続性の向上を～ | 宮城県栗原市成田 株式会社サカモト

### 2 | 企画構想の背景～私たちの課題認識と「さとのえ」誕生までのあゆみ



#### 私たちの家づくり

●植林から建築、家守(メンテナンス)までの一貫体制 ●技術の継承:社員大工の活用、若手育成  
年々、深刻化する社会の状況  
●気候変動 ●ストレスが現代生活 ●人口減少 ●放置される空き家の増加 ●地方の風山村の衰退の危機 ●地域の伝統的な知恵や技術が廃れていく。

#### 問題認識と企業理念の再確認

●木のまぶくりや森の状況に關心を持つ人の視野が広がらない。  
●森を保有し、「自然との共生」を理念に掲げる企業の責任として、自然とつながる暮らしの美しさをもっと広めたい。  
●「地域との共生」を掲げる立場として、保育する森を守ることを通じて地域の価値の再選定をはかりたい。

#### 2018年「成田プロジェクト」開始

1年をかけた成田地区の風土調査(フィールドワーク・文献調査・聞き取り調査)を行い成果をまとめ「さとのえ」のデザインの基礎とし、ウェブサイトでも公開(連載)中。  
協賛 株式会社バイオフォーム環境デザイン(建築家・山田良史)、風土形成事務所(環境デザイナー・廣瀬優介)、成田地区の音響

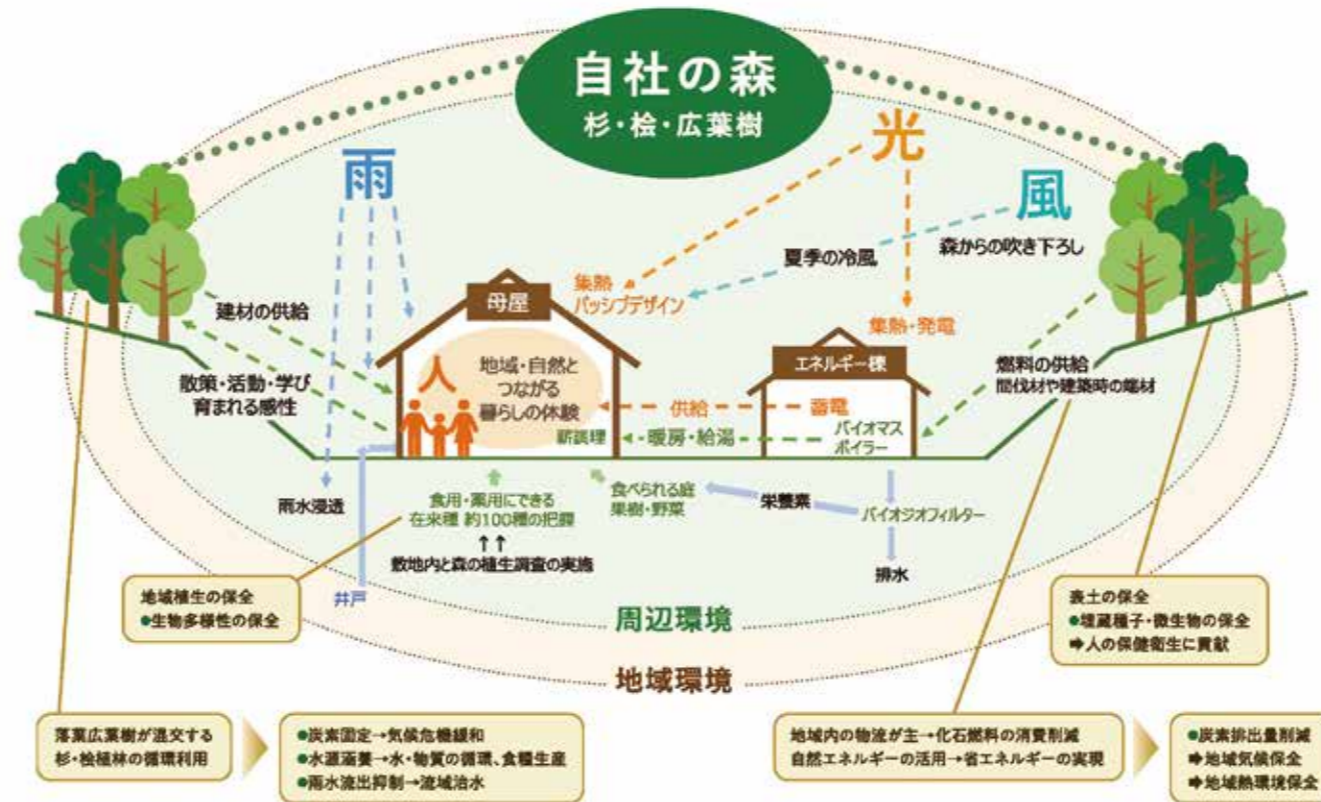
#### 「さとのえ」誕生までのあゆみ

●「さとのえ」は、森の豊の拠点として、自然と共生する暮らしのモデルハウスを建てよう。  
●その構想の基礎とするために、成田地区の風土をあらためて調べよう。

## 地域・自然との共生のデザイン「森から暮らしへ、めぐるめぐみ」連関のダイアグラム

森の豊の拠点「さとのえ」の取り組み～森・地域・暮らしの健やかな持続性の向上を～ | 宮城県栗原市成田 株式会社サカモト

### 4 | 地域・自然との共生のデザイン「森から暮らしへ、めぐるめぐみ」連関のダイアグラム



森や自然のめぐみと暮らしをつなげるワークショップを毎月開催